

# Brände zuverlässig und frühestmöglich erkennen

Mit der **VdS-anerkannten** MOBOTIX Thermal TR Technologie schnell eingreifen, Schaden vermeiden und Menschen schützen.

- Schnelles Eingreifen ermöglichen
- Universell einsetzbar, auch im Außenbereich
- Einfache Installation und Systemintegration
- Anbindung an Leitstelle/Brandmeldeanlage
- Installiert von MOBOTIX geschulten und VdS-zertifizierten Betrieben
- Günstige VdS-Brandschutzlösung



**VdS** ANERKANNT



**MOBOTIX**  
BeyondHumanVision

# Zertifizierter Brandschutz

## MOBOTIX VdS-Thermaltechnologie zum optimalen Schutz von Menschen, Anlagen und Gütern

MOBOTIX Thermalkameras **erkennen Brandherde kontaktlos** durch Erfassung kritischer Temperaturschwellen **zuverlässig und früh**. Oft bereits, **bevor ein Feuer entsteht** und das sogar aus einer **Entfernung von bis zu 60 Metern**. So kann die Ausbreitung von Feuer effektiv bekämpft oder bestenfalls verhindert werden.

Vertrauen Sie der MOBOTIX Premium-Brandschutzlösung! Die **MOBOTIX M16 VdS Thermalkamera** ist zur Verwendung in Umgebungen mit erhöhter Brandgefahr bestimmt. Die Lösung aus Kamera und Zusatzkomponenten ist vom Verband VdS Schadenverhütung GmbH, Europas größtem Institut für Unternehmenssicherheit, mit der **Anerkennungsnummer G 222015** zertifiziert.

### Monitoring von Außenarealen und Lagern

- Große und unübersichtliche Flächen
- Materialansammlungen und Schuttgüter wie z.B. Müll in der Abfallwirtschaft oder Getreide in der Nahrungsmittelverarbeitung
- Lager mit Chemikalien, Holz oder Papier
- Schwer zugängliche Bereiche

### Zuverlässige Überwachung von Innenräumen

- Große Räume und Gebäude (z.B. Hallen, hohe Decken)
- Lager mit leicht brennbaren Gütern
- Unzugängliche und unübersichtliche Bereiche (Staub, Nebel, Dunkelheit)
- Orte mit Publikumsverkehr (z.B. Schulen, Flughäfen, öffentliche Gebäude, Arbeitsplätze)

### Überwachung „stromsensibler Bereiche“

- Alarmierung bei Überhitzung von Produktionsanlagen
- Überwachung von Serverräumen
- Begleiten und Überwachen von Ladestationen (E-Mobilität, E-Tankstellen)

### Vielseitig und flexibel – Anwendungen über den Brandschutz hinaus

Thermalkameras sind bestens geeignet, um sensible Bereiche (Perimeterschutz) Tag und Nacht, auch unter Wahrung der Privatsphäre (Datenschutz) zu überwachen. Eindringlinge können bemerkt und Alarm ausgelöst werden, ohne dass die Gesichter der Personen dabei erkennbar sein müssen.

### **Beispielhafte Anwendungsbereiche**

*Recyclingbetriebe/Abfallentsorgung, Produktions- und Lagerhallen (Industrie), Außenlager, Außengelände, Serverräume, Energieerzeuger, E-Tankstellen und Ladestationen, Schulen und Universitäten, öffentliche Gebäude, Flughäfen und Bahnhöfe.*



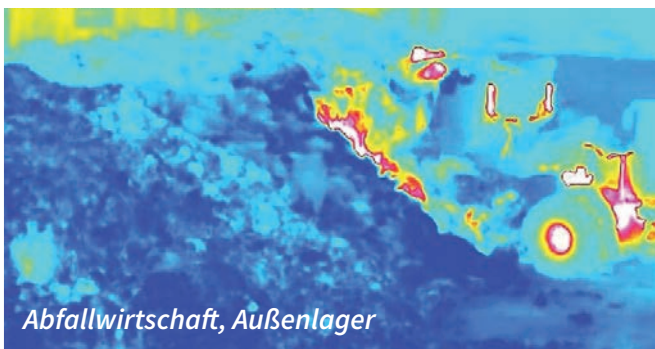
*Schulen, öffentliche Gebäude*



*Industriebetriebe, Lagergebäude*



*Häfen, Flughäfen, große Areale*



*Abfallwirtschaft, Außenlager*



*Stromsensible Bereiche, E-Ladestationen*

# Durchdachtes System für besten Schutz

## Überspannungsschutz, Stromversorgung und Anbindung an die Leitzentrale

Thermal Radiometry (TR) Kameras von MOBOTIX mit kalibriertem Wärmebildsensor messen die Wärmestrahlung im gesamten Bildbereich und lösen bei Überschreitung von Grenzwerten ein Ereignis aus (Kameraalarm, Netzwerkmeldung, etc.). Die **VdS-anerkannte Lösung** schreibt zwingend die Systemarchitektur mit der **M16 Kamera und drei Interface-Boxen** vor und ist bereits **werksseitig** mit einer **speziellen Software** ausgestattet.

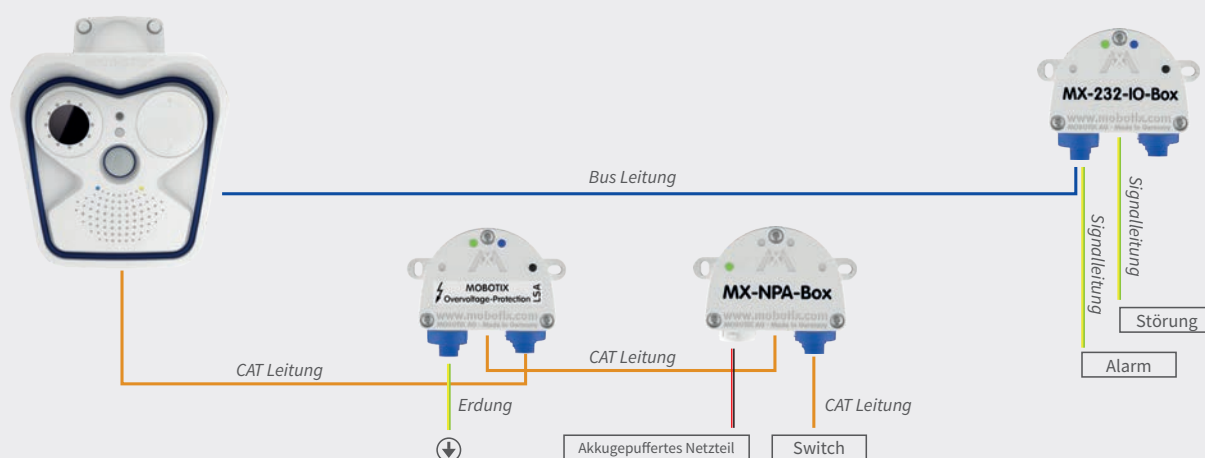
Auch die **Aufrüstung einer bereits im Einsatz befindlichen MOBOTIX M16 TR Thermal Kamera** in den VdS-Level ist mit einem entsprechenden Software-Update und der Integration der genannten Interface-Boxen möglich.

### Systemfeatures und Systemarchitektur

- Anerkannter Temperaturmessbereich liegt zwischen **50°C und 200°C**.
- Temperaturereignisse lösen bei Schwellwertüberschreitung **eines Pixels** aus
- Das System muss mit einer nach **DIN EN 54-4** anerkannten Energieversorgung betrieben werden
- **3 Bildwinkel- und Reichweite-Varianten:**
  - 45°x 32° mit bis zu 40 m Messdistanz
  - 25°x19° mit bis zu 50 m Messdistanz
  - 17°x13° mit bis zu 60 m Messdistanz
- **Mikrofon und Lautsprecher** integriert
- PoE-Thermalkamera mit **nur max. 8 W** Leistungsaufnahme

### Alle benötigten Hard- und Softwarekomponenten

sind als praktische **MOBOTIX VdS-Komplettlösung im Paket verfügbar!**



# Die Vorteile auf einen Blick



Anerkennung durch  
Brandschutzinstitution VdS



Brandfrühsterkennung für  
schnelles Eingreifen



Weiterleitung von Events  
an die Leitstelle



Automatische  
Alarmauslösung



Kosteneffektive  
Brandschutzlösung



Energieeffizientes System  
(PoE/8W)



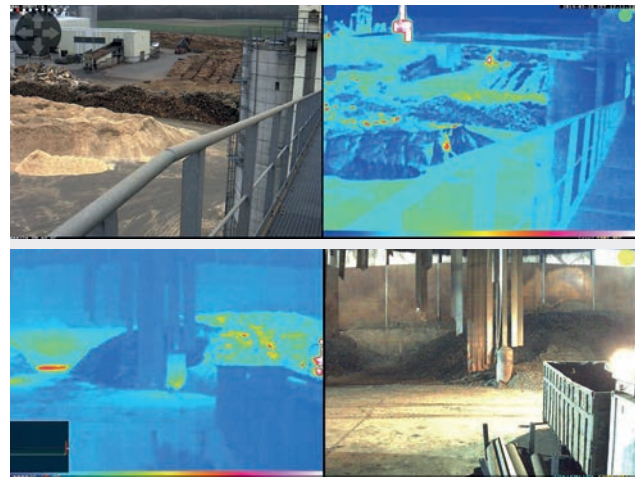
MOBOTIX Kameras sind  
robust und wetterfest



Einfache Installation  
und Systemintegration

## Thermal TR – Effektiv, einfach, zuverlässig

Die Thermal TR Technologie überzeugt durch ihre schnelle und günstige Installation. Die ist beispielsweise wesentlich **einfacher** als bei linienförmigen Wärmemeldern. Außerdem kann das System **schneller** reagieren. Hitze wird bereits erkannt, bevor Wärme zur Decke aufsteigt. Im Gegensatz zu Ansaugrauchmeldern ist die MOBOTIX M16 TR **nicht auf Rauchentwicklung angewiesen**.



## VdS-Zertifikat und -Anerkennung als vertrauensvolle Gütesiegel

- Die VdS Schadenverhütung GmbH ist Europas größtes Institut für Unternehmenssicherheit
- Für verschiedene Prüfungen und Zertifizierungen nach DIN, ISO und EN-Normen zugelassen
- Prüft und zertifiziert Errichter, Installateure und Komponenten zur Schadensverhütung oder ganze Systeme
- Die VdS-Richtlinien werden von Industrie und Versicherungswirtschaft akzeptiert und angewendet

## Von Versicherungen anerkannt – Beste Voraussetzung für die reibungslose Schadensregulierung

Sollte es trotzdem einmal zu einem Brandschaden kommen, so ist die schnelle und umfängliche Regulierung wichtig. Eine anerkannte Brandschutzvorrichtung, wie die geprüfte MOBOTIX M16 VdS Kamera, ist zwingend vorgeschrieben, damit Versicherungsgesellschaften überhaupt bereit sind, ein Objekt oder Teilbereiche (wie z.B. Außen-Lagerflächen) zu versichern. Zudem kann Ihnen solch eine Anlage ggf. Rabatte in der Versicherungsprämie ermöglichen.

Vds

ANERKANNT



## MOBOTIX Videosysteme – Robust, effizient und flexibel

MOBOTIX bietet Industriequalität, die unempfindlich für Staub und Schmutz ist. MOBOTIX Videosysteme sind robust und wetterfest. Sie trotzen Umgebungstemperaturen von minus 30° bis zu plus 60° Celsius. Das wartungsfreie Gehäuse schützt vor Luftfeuchtigkeit und Korrosion.

Reduzierter Stromverbrauch, bandbreitenoptimierte Anwendungen und Ausfallsicherheit zeichnen die flexiblen Systeme aus. MOBOTIX erzielt damit messbaren Return on Investment (z.B. Systemausfallzeiten, Versicherungssummen im Schadensfall, etc.).

## Intelligente Video-Sicherheitslösungen Made in Germany

MOBOTIX ist ein ganzheitlicher Lösungsanbieter für alle Aspekte videobasierter Sicherheit. Wir entwickeln hochwertige dezentrale, energieeffiziente Systeme, die unseren Kunden gleichzeitig Geld sparen.

Unser Motto **BeyondHumanVision** ist auch unser Auftrag: MOBOTIX setzt alles daran, um das zuverlässigste Unternehmen zu sein, das Menschen und Sachwerte durch intelligente, cybersichere Videotechnologien jenseits des menschlichen Sehvermögens schützt.

MOBOTIX Videosysteme bestehen aus leistungsstarken, hochwertigen Komponenten. Made in Germany. Montiert und auf Herz und Nieren geprüft an unserem Produktionsstandort in Langmeil. Auch bei schwierigen Lichtverhältnissen liefern unsere Videosysteme eine hervorragende Bildqualität für alle Anwendungen unterschiedlichster Branchen. Verlassen Sie sich auf uns!



### Ihr Kontakt:

Sprechen Sie uns an.  
Wir helfen Ihnen gerne weiter.

## MOBOTIX AG

T: +49 (0) 6302 9816-0  
F: +49 (0) 6302 9816-190  
vertrieb@mobotix.com

DE\_04/22

MOBOTIX AG • Kaiserstrasse • 67722 Langmeil • Deutschland • [www.mobotix.com](http://www.mobotix.com)

MOBOTIX ist ein eingetragenes Markenzeichen der MOBOTIX AG in der Europäischen Union, den USA und anderen Ländern. Abgabe nur an Handel oder gewerbliche Kunden. Änderungen vorbehalten. MOBOTIX übernimmt keine Haftung für technische Fehler, Druckfehler oder Auslassungen. Alle Rechte vorbehalten. © MOBOTIX AG 2022

**MOBOTIX**  
BeyondHumanVision